

Planing de pilotage



PILOTER SES PÉRIODES DE VENTE D'AGNEAUX

BIEN PRÉPARER

Ses brebis

Bien entendu, il est important que les brebis soient en bonne santé avant d'être mises à la reproduction. Quelques éléments à prendre particulièrement en compte :

- Les brebis trop maigres sont moins fertiles.
- L'idéal est d'avoir des brebis en reprise de poids. Il est préconisé un flushing 1 mois à 3 semaines avant la lutte, avec une alimentation plus riche (foin de meilleure qualité, prairie abondante et riche, complémentation sur parcours, ou concentrés...).
- Les agnelles doivent avoir atteint 2/3 de leur poids adulte pour être mise à la reproduction.
- Les brebis tondues et ayant un arrière train propre sont plus attirantes pour les béliers.

Ses béliers

Il est important que les béliers soient en forme avant la lutte également. La production de spermatozoïdes dure environ 60 jours. La préparation doit donc commencer au moins 2 mois avant la lutte.

- Une note d'état corporel de 3 est recommandée. Les «trop gras» et les «trop maigres» sont moins fertiles.
- Une palpation des béliers est obligatoire pour détecter les problèmes de fertilité.
- Dépistage de la Brucella ovis.

LA LUTTE

Durée

- 2 cycles (34-40 jours) en saison (lutte de fin d'été ou d'automne).
- 3 cycles (50-60 jours) ou 2 cycles précédés d'un effet mâle (vasectomisé) en contre saison (lutte de printemps).

Nombre de béliers

- 40 à 50 brebis par bélier de races rustiques et 30 brebis pour les races bouchères en saison.
- 30 brebis par bélier de races rustiques et 20 brebis par bélier de races bouchères en contre-saison.

Agnelles

- Il est préférable de lutter les agnelles de façon séparée. Les béliers préférant les brebis, les résultats de fertilité sont moins bons quand les agnelles sont mélangées avec les brebis.

LA GESTATION

Rappel

la gestation chez une brebis est de 140 à 150 jours.

Objectif

Des agneaux avec un poids suffisant à la naissance (environ 5 kg pour un agneau né simple).

- Éviter les bousculades et les manipulations pendant la lutte et les 3 semaines suivantes pour que l'embryon soit bien accroché.
- Garder les brebis en état suffisant (NEC autour de 3) pour assurer un bon développement de l'agneau et une bonne lactation.
- Éviter les bousculades et les manipulations le dernier mois de gestation pour éviter les prématurés.

+

Point important

Diagnostic de gestation à 45 jours après le retrait des béliers.

Préparer sa bergerie pour l'agnelage

Espace suffisant (1,5 m² par couple brebis/agneau), bergerie curée et si possible avec un vide sanitaire à la suite du précédent agnelage, avoir le matériel d'agnelage (pharmacie, case d'agnelage, abreuvoirs supplémentaires...) et tout le nécessaire aux soins des agneaux (colostrum, biberon, désinfectant nombril, huile de foie de morue...).

L'AGNELAGE

Objectif

Sauver des agneaux!

L'agnelage est un moment clef pour la survie des agneaux et de la brebis. La surveillance est primordiale et permet l'intervention dans les cas qui la nécessitent :

- Perte des eaux depuis plus de 45 minutes.
- Effort de la brebis sans aucune membrane n'est visible.
- Onglons de l'agneau sont visibles mais il n'y a pas d'efforts expulsifs ou efforts depuis plus d'un quart d'heure sans avancée de l'agneau.
- Museau est visible mais en travers.
- Le premier agneau est né depuis plus d'une heure et la brebis fait des efforts pour le deuxième depuis plus d'un quart d'heure.
- Pertes malodorantes ou foncées (agneau mort).

SOINS AUX JEUNES AGNEAUX

La bonne pratique > Passage en case d'agnelage :

- Au moins 24h!
- Meilleure adoption de l'agneau par la mère.
- **Prise du colostrum.**
- Désinfection du cordon



RENDEZ-VOUS SUR LE SITE INN'OVIN DES VIDÉOS DES CONSEILS...

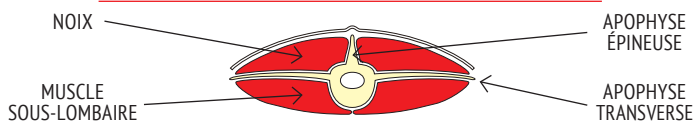
Cet outil a été co-construit par la Maison régionale de l'élevage et la Chambre régionale d'agriculture d'Auvergne-Rhône-Alpes dans le cadre d'Inn'ovin Sud Est



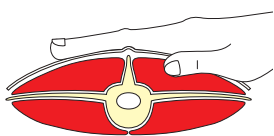
ÉVALUER L'ÉTAT DES BREBIS EN QUATRE GESTES SIMPLES

Les quatre étapes de l'attribution d'une note d'état corporelle par maniement de la région lombaire de la brebis

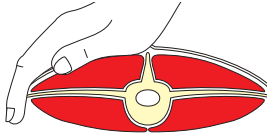
Coupe de la colonne vertébrale au niveau des reins



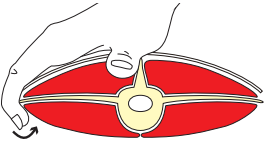
1
Apprécier la proéminence des apophyses épineuses des vertèbres.



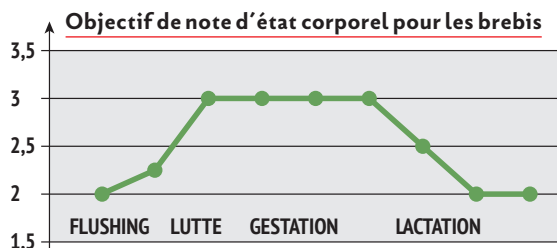
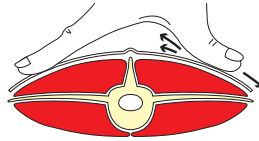
2
Apprécier la proéminence des apophyses transverses des vertèbres.



3
Apprécier le développement des muscles sous-lombaires



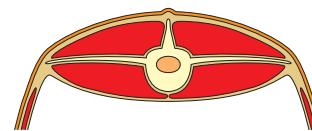
4
Apprécier le développement de la noix.



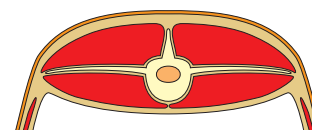
NOTE 1



NOTE 2

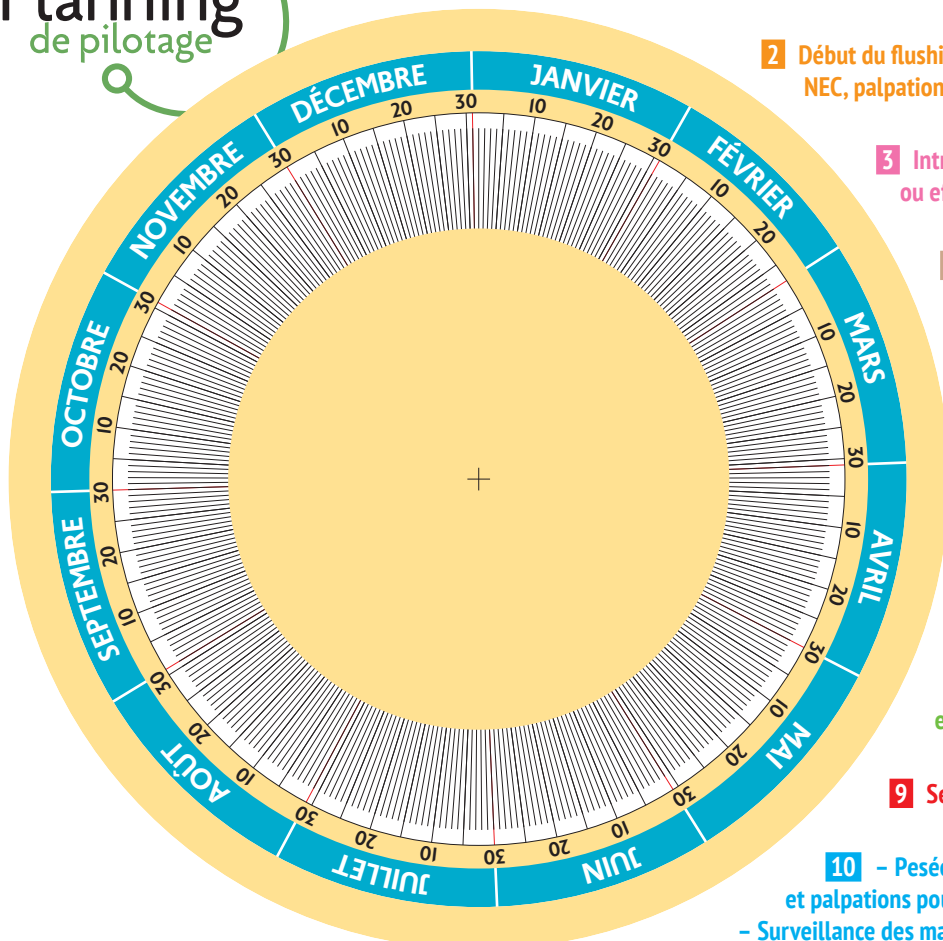


NOTE 3



NOTE 4

Planning de pilotage



1 Contrôle des béliers :

NEC, palpation des testicules, vérification des pieds.

2 Début du flushing et contrôle des brebis :

NEC, palpation de la mamelle, vérifications des dents.

3 Introduction des béliers vasectomisés ou effet bélier.

4 Curage, désinfection et vide sanitaire des lieux d'agnelage et des coins agneaux.

5 Échographie + NEC et allotements des brebis + tri des infertiles chroniques.

6 Préparation des cases d'agnelage et de la nurserie.

7 Surveillance coccidiose (coprologie) + traitement si besoin.

8 Pour les éleveurs en Label, envoi du carnet d'agnelage.

9 Sevrage des premiers agneaux.

10 - Pesées hebdomadaires des agneaux et palpations pour la vente.
- Surveillance des mamelles des brebis sevrées.