

## ITINÉRAIRES TECHNIQUES DE GESTION DURABLE DES DIFFÉRENTES FORMES BOCAGÈRES

# TAILLIS SOUS FUTAIE

→ HAIE BASSE / HAIE ARBUSTIVE /  
HAIE BASSE PONCTUÉE D'ARBRES

*Cette formation ligneuse est principalement un mélange d'arbustes. Si elle est taillée au carré, sa production est nulle mais si elle est en croissance libre, elle est productive. Ce type de haie est fréquent sur le territoire du Massif central. Lorsque certains arbres comme le frêne ou le hêtre sont présents, on parle alors de haies dites de « taillis mixtes » ou de « taillis sous futaie ».*



POTENTIEL PLAQUETTES  
NUL À MOYEN

### Accroissement :

0 si taille au carré ; 5 à 10 m<sup>3</sup> de plaquettes/  
km/ an si croissance libre

### Durée d'un cycle de récolte :

30 à 40 ans,

### Volume récolté en fin de cycle/km :

150 à 300 m<sup>3</sup>



Haie de charme, d'aubépine et de noisetier dans  
le bocage bourbonnais (bonne productivité)

### POUR UN ITINÉRAIRE SYLVICOLE DURABLE

- Réaliser le recépage des arbustes en bout de cycle,
- Recruter de jeunes brins si souhait de renouveler des arbres de haut-jet.



### POUR PRÉSERVER LA BIODIVERSITÉ

- Conserver les souches qui peuvent abriter des cavités et couper alors au-dessus de la cavité,
- Conserver 1 à 2 gros sujets par km (diamètre > 90 cm en plaine et > 70 cm en montagne) car ils accueillent une biodiversité spécifique,
- Bien clôturer les repousses.

### ESSENCES CONCERNÉES

#### Montagne :

aubépine, orme champêtre, noisetier, fusain d'Europe, viorne lantane, houx, prunier sauvage, aulne glutineux (dénommé verne ou vergne), saules...

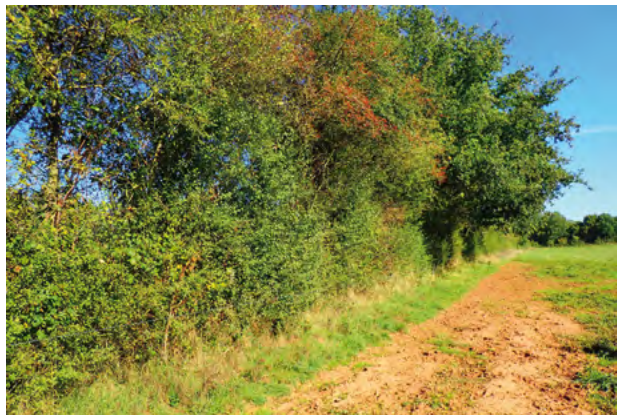
#### Plaine :

prunellier, aubépine, cornouiller sanguin, fusain d'Europe, orme champêtre, noisetier, charme, aulne glutineux (dénommé verne ou vergne), saules, érable champêtre, châtaignier...

# DIFFÉRENTS TYPES DE HAIES BASSES

## ILLUSTRATION

→ Haie basse taillée au carré annuellement dans l'Allier (productivité nulle)



↑ Haie arbustive sur terrain sédimentaire dans le bocage bourbonnais, mélange d'aubépine et érable champêtre (très bonne productivité)



↑ Haie de noisetier en croissance « prête à être récoltée » dans le pays de Mauriac (bonne productivité)

## AVANT/APRÈS COUPE



↑ Une haie de noisetiers avant coupe



↑ Des repousses de noisetiers d'un an

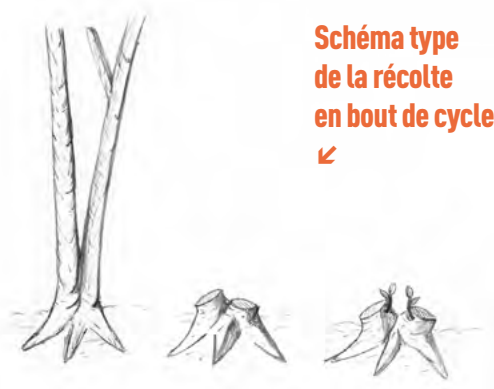


Schéma type de la récolte en bout de cycle

Rédaction : Sylvie Monier (Missions Haies) avec la participation de Louis Marie Mainguy (CA 87) et Thierry Roche (CA 63)  
Coordination : Laurence Sagot (Institut de l'Elevage/CIIRPO)

**POUR EN SAVOIR PLUS :**  
Documents, fiches techniques, vidéos et podcast à retrouver sur [www.idele.fr](http://www.idele.fr) et [www.inn-ovin.fr](http://www.inn-ovin.fr)

Les partenaires techniques du projet CLIMAGROF:



Les partenaires financiers: FNADT et région Nouvelle-Aquitaine dans le cadre de la convention interrégionale du Massif central

