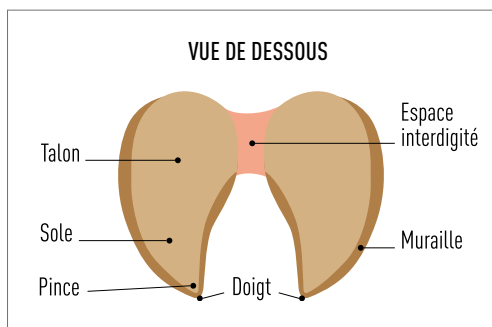
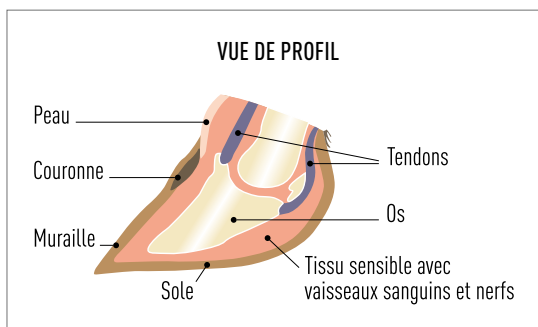


# LES BOITERIES DES AGNEAUX

**Cette fiche présente les causes de boiteries les plus fréquentes chez les agneaux avec leurs symptômes, origine, soins à réaliser et moyens de prévention. Pour en savoir plus, n'hésitez pas à contacter votre vétérinaire.**

## L'ANATOMIE DU PIED



Source: CIRPO



© Photo: CIRPO

### ◀ LE RAIDE OU MALADIE DU MUSCLE BLANC

**Symptôme :** l'agneau présente une raideur de la démarche, parfois des tremblements.

**Origine :** il s'agit d'une carence en sélénium et en vitamine E de la brebis en fin de gestation et autour de la mise bas.

### PRÉVENTION

Complémenter les brebis en sélénium et vitamine E en fin de gestation ou, à défaut les agneaux dans la première semaine de vie. Les besoins des brebis sont de 0,4 mg de sélénium et 40 UI de vitamine E par jour.

### SOINS

Injection de sélénium + vitamine E.



© Photo: Agrés Winter

### ◀ L'ARTHRITE

**Symptômes :** l'agneau boite d'un ou plusieurs membres. L'articulation est douloureuse au toucher et chaude. Les premiers symptômes apparaissent quelques jours après la naissance.

**Origine :** dans la grande majorité des cas, il s'agit d'une contamination dès le plus jeune âge via les plaies du cordon, de bouclage, de caudectomie...

### PRÉVENTION

Une bonne hygiène à la mise bas, c'est-à-dire la désinfection des cordons ombilicaux et des boucles lors de la pose, paillage abondant en case d'agnelage. S'il s'agit d'arthrite à rouget, les brebis peuvent être vaccinées en fin de gestation.

### SOINS

Antibiotique + anti-inflammatoire par voie injectable pendant 8 à 10 jours. Un arrêt du traitement plus précoce est souvent synonyme de récurrence.



### ◀ LE MAL BLANC OU FOURCHET

**Symptôme :** l'espace interdigité n'est plus rosé mais blanchâtre ou enflammé.

**Origine :** les litières et les pâtures humides associées à des températures supérieures à 10 °C, terre ou matière organique entre les onglons.

#### SOINS

- *Traitement antiseptique individuel ou passage collectif au pédiluve.*
- *Attention, la surinfection est possible (piétin, panaris) en cas de manque de soins.*



### ◀ LE PANARIS

**Symptôme :** l'espace interdigité et la couronne sont gonflés.

**Origine :** une blessure dans l'espace interdigité s'est transformée en porte d'entrée pour les bactéries qui pénètrent dans les tissus du pied et déclenchent alors une infection.

#### PRÉVENTION

*Hygiène de la bergerie.*

#### SOINS

*Antibiotique en local et par voie générale.*



### ◀ UN EXCÈS DE CORNE

**Symptôme :** la corne pousse en continue et si elle n'est pas usée naturellement, elle peut nécessiter d'être coupée.

#### SOINS

*Parage.*



### ◀ LE PIÉTIN

**Symptôme :** la boiterie est plus ou moins prononcée selon le type de lésions : de l'inflammation à la nécrose de la corne avec décollement de l'onglon.

**Origine :** deux bactéries résistant dans le pied mais peu dans le milieu extérieur.

#### PRÉVENTION

*Parage, passage au pédiluve, vaccination, supplémentation alimentaire en zinc, réforme si récidive.*

#### SOINS

*Parage en éliminant la corne molle et lésée, antibiothérapie par voie locale voir générale.*

#### ▶ POUR EN SAVOIR PLUS :

[www.inn-ovin.fr](http://www.inn-ovin.fr) et [www.idele.fr](http://www.idele.fr)

#### **Une vidéo :**

« Parer un pied sain ou atteint de piétin »

#### **Deux fiches techniques :**

« Le parage des onglons : technique et équipements »,

« Le parage d'un pied atteint de piétin, étape par étape »