



# Des points de repère pour évaluer l'état d'engraissement des agneaux

Le tri des agneaux pour les commercialiser repose avant tout sur des points de repère qui nécessitent de les palper.

Selon le circuit de commercialisation, trier les agneaux à l'état d'engraissement optimum, c'est-à-dire en classes 2 ou 3 selon la grille EUROP (certains valorisant mieux la classe 2, d'autres la classe 3) nécessite de les palper individuellement. La pesée reste un bon indicateur mais ne peut être le seul à l'exception de populations particulièrement homogènes en termes de race, mode d'alimentation et sexe. Dans le cas contraire, la variabilité entre les agneaux est importante et le risque de commercialiser des agneaux trop maigres ou trop couverts est non négligeable.

## C'EST BON À SAVOIR

Le tri des agneaux en vif puis l'observation des mêmes animaux en carcasse permettent d'affiner le choix pour l'abattage.



LA PESÉE N'EST PAS UN INDICATEUR SUFFISANT POUR ÉVALUER L'ÉTAT D'ENGRASSEMENT DES AGNEAUX

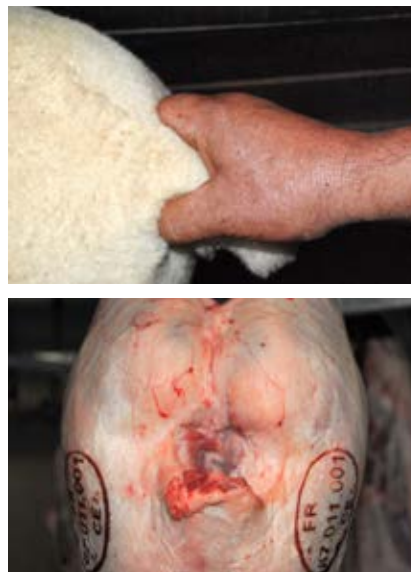
© Photos : CIRPO

## LES TROIS POINTS DE REPÈRE

La palpation du dos est le point de repère le plus important. L'épaisseur du gras déposé sur les côtelettes est évaluée (voir au verso).



Le gras qui entoure la queue peut également être estimé dans un second temps. Il s'y dépose sur des carcasses trop grasses.

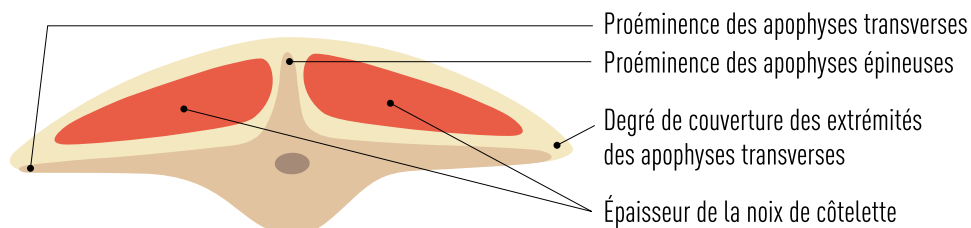


La palpation de la couverture de gras des côtes est un autre indicateur de second plan. Si les côtes sont difficilement décelables, l'animal est trop gras.



## De maigre à couvert : méthode d'évaluation

### « COUPE » TRANSVERSALE D'UN OVIN AU NIVEAU DES LOMBAIRES



#### Agneau maigre (classe 1 sur la grille EUROP)

Les doigts passent sans pression sous les apophyses et les os du dos sont facilement préhensibles.



#### Agneau couvert (classe 3 sur la grille EUROP)

Les apophyses transverses et épineuses nécessitent une plus forte pression de la main afin de les identifier.



© Photos: CIRPO

#### Agneau ciré (classe 2 sur la grille EUROP)

Les apophyses transverses et épineuses sont facilement décelables avec une faible pression de la main.



Pour en savoir plus  
[www.idele.fr](http://www.idele.fr) et [www.inn-ovin.fr](http://www.inn-ovin.fr)  
Fiche technique « La grille EUROP de classement  
pour l'état d'engraissement »

#### POUR EN SAVOIR PLUS :

- Laurence Sagot et Denis Gautier : CIRPO / Institut de l'Élevage  
Tél. : 05 55 00 40 37 ou [laurence.sagot@idele.fr](mailto:laurence.sagot@idele.fr)
- Sites internet :  
[www.inn-ovin.fr](http://www.inn-ovin.fr) / [www.idele.fr](http://www.idele.fr)

10/2015. Document réalisé avec le soutien financier de :

