



Évaluer ses performances environnementales et la durabilité de son exploitation, se situer par rapport à des références et agir pour progresser

UNE ANALYSE MULTICRITÈRE D'ÉVALUATION DE LA DURABILITÉ

CAP'2ER permet de déterminer :

- Les contributions positives de l'exploitation



Stockage de carbone

kg carbone /an



Maintien de la biodiversité

ha eq de biodiversité



Performance nourricière

nombre de pers. nourries/an Perfalim*

- Les impacts sur l'environnement



Changement climatique

kg CH₄, kg N₂O, kg CO₂
→ kg CO₂ eq



Qualité de l'air (acidification)

kg NH₃ volatilisé
→ kg SO₂ eq



Qualité de l'eau (eutrophisation)

kg N lessivé, kg P ruisselé
→ kg PO₄ eq



Epuisement des ressources fossiles

Energie directe et indirecte → MJ

- Les performances économiques et le travail



Performance économique

Coût de production, EBE/produit brut...



Condition de travail

Quantité de travail, pénibilité...

CAP'2ER est destiné à :

- Filières



Bovins lait



Bovins viande



Ovins viande

- Public



Éleveurs



Conseillers d'élevage



OUTIL D'ÉVALUATION ENVIRONNEMENTALE ET D'APPUI TECHNIQUE EN ÉLEVAGE DE RUMINANTS

UNE ÉVALUATION ET UN SUIVI DES PERFORMANCES EN 3 ÉTAPES

Avec CAP'2ER, réalisez en trois étapes, l'évaluation des performances environnementales et de la durabilité d'un atelier de ruminants, l'identification des marges de progrès puis le suivi des performances.

1 Diagnostic

La saisie des données d'élevage permet l'évaluation des performances de l'élevage et son positionnement comparativement à un groupe de référence. Deux niveaux d'évaluation sont disponibles :

Niveau 1

27 Données collectées

30 min pour réaliser le diagnostic

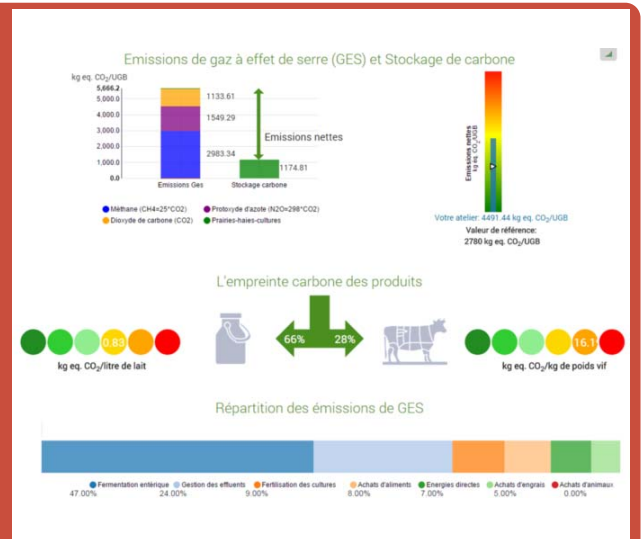
Sensibilisation Observatoire

Niveau 2

150 Données collectées

3 h pour réaliser le diagnostic

Évaluation, Simulation, Base de données



2 Plan d'action

Un diagnostic de niveau 2 permet d'établir les liens entre indicateurs environnementaux et pratiques d'élevage, puis de construire avec l'éleveur un plan d'action portant sur la gestion du troupeau, l'alimentation des animaux, la fertilisation, la gestion des déjections...

3 Monitoring

CAP'2ER permet d'importer depuis d'autres bases de données et d'exporter les résultats. Les utilisateurs ont également la possibilité de réaliser des simulations de leviers d'action et de suivre l'évolution des performances dans le temps.

DÉCOUVREZ CAP'2ER



Sur <http://idele.fr/services/outils/cap2er.html>, toutes les informations sur CAP'2ER et une version gratuite de CAP'2ER Niveau 1.

En formation de 1 jour (CAP'2ER - Niveau 1) ou 2 jours (CAP'2ER - Niveau 2) au cours de laquelle vous vous familiariserez avec l'outil, vous apprendrez à interpréter les résultats et à construire un plan d'action, à partir d'étude de cas concrets. Conditions financières : licence et formation payantes.



avec le soutien financier de :



Contacts : cap2er@idele.fr

Sindy Moreau
Tél. +33(0)4 72 72 49 64
sindy.moreau@idele.fr

Rédaction : Institut de l'Élevage
Crédits photos : Jacques Baudry _ Inra ; Fotolia
Conception : Bêta Pictoris - Réalisation : A. Castres (Institut de l'Élevage)
Réf. : 00 15 304 021 - ISBN : 978-2-36343-655-9 - août 2015