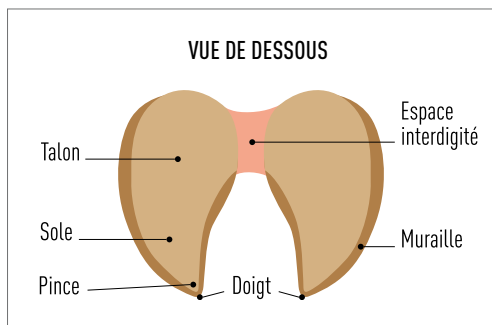
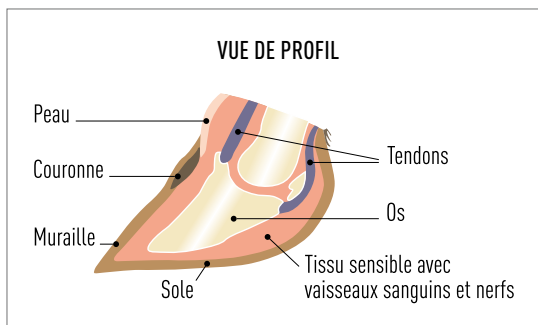


LES BOITERIES DES BREBIS ET DES BÉLIERS

Cette fiche présente en images les causes de boiteries les plus fréquemment rencontrées chez les ovins adultes. Elle n'a pas vocation à être exhaustive.

L'ANATOMIE DU PIED



Source: CIRPO



© Photo: Agnès Winter

◀ LE PANARIS

Symptôme : l'espace interdigité et la couronne sont gonflés.

Origine : une blessure dans l'espace interdigité s'est transformée en porte d'entrée pour les bactéries qui pénètrent dans les tissus du pied et déclenchent alors une infection.

PRÉVENTION

Hygiène de la bergerie.

SOINS

Antibiotique en local et par voie générale.



© Photos: O. Hocgkinson & Agnès Winter

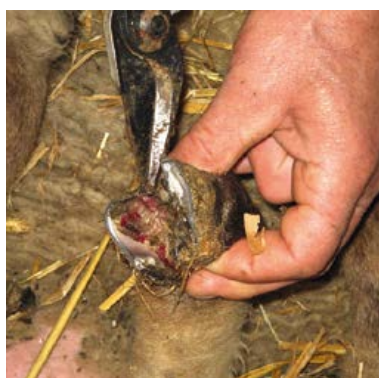
◀ LE MAL BLANC OU FOURCHET

Symptôme : l'espace interdigité n'est plus rosé mais blanchâtre ou enflammé.

Origine : les litières et les pâtures humides associées à des températures supérieures à 10 °C, terre ou matière organique entre les ongles.

SOINS

Traitement antiseptique individuel ou passage collectif au pédiluve. Attention, la surinfection est possible (piétin, panaris) en cas de manque de soins.



© Photos: CIRPO

◀ LE PIÉTIN

Symptôme : la boiterie est plus ou moins prononcée selon le type de lésions: de l'inflammation à la nécrose de la corne avec décollement de l'ongle.

Origine : deux bactéries résistant dans le pied mais peu dans le milieu extérieur.

PRÉVENTION

Parage, passage au pédiluve, vaccination, supplémentation alimentaire en zinc, réforme si récidive.

SOINS

Parage en éliminant la corne molle et lésée, antibiothérapie par voie locale voir générale.



◀ UN EXCÈS DE CORNE

Symptôme : la corne pousse en continue et si elle n'est pas usée naturellement, elle peut nécessiter d'être coupée.

SOINS

Parage.



◀ LA FOURBURE

Symptôme : l'animal marche « sur des aiguilles ».
Origine : la fourbure est la conséquence d'une acidose chronique, conséquence d'une congestion des vaisseaux sanguins.

PRÉVENTION

Une ration adaptée pour prévenir les acidoses.

SOINS

Traitement contre l'acidose et corticoïdes.



◀ MYIASES À WOLFHARTIA MAGNIFICA

Symptôme : boiterie avec déformation du pied et lésions profondes en canaux.
Origine : une mouche présente en zones de montagne depuis longtemps et plus récemment en Nouvelle Aquitaine (Vienne, Charente, Haute-Vienne).

PRÉVENTION

Maîtrise des affections du pied, cicatrisation rapide des blessures, association pulvérisation dicyclanil + supplémentation alimentaire en ail + pédiluve insecticide régulier (tous les 15 jours).



◀ LA CERISE OU LIMACE

Symptôme : tumeur surtout rencontrée chez les béliers.
Origine : il peut s'agir d'une lésion par excès de parage mais dans la plupart des cas, il s'agit d'une tumeur.

SOINS

Chirurgie et soins locaux mais la récurrence est courante.

▶ POUR EN SAVOIR PLUS, CONSULTEZ VOTRE VÉTÉRINAIRE

En ligne sur www.inn-ovin.fr et www.idele.fr :

Une vidéo :

« Parer un pied sain ou atteint de piétin »

Deux fiches techniques :

« Le parage des onglons : technique et équipements »,

« Le parage d'un pied atteint de piétin, étape par étape »